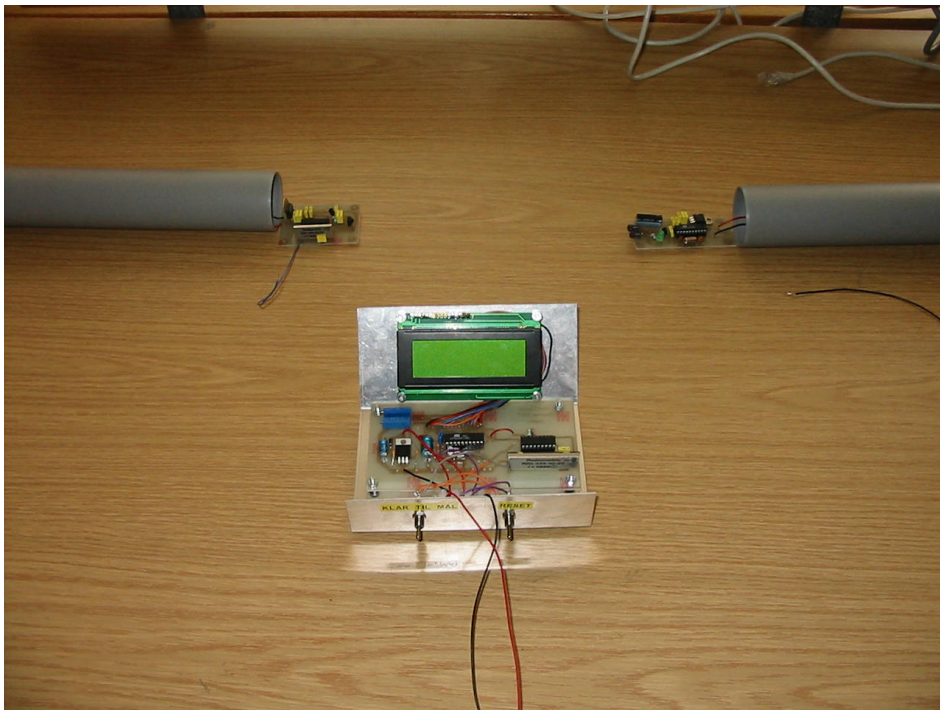


## Billeder af Elektronikprojekter, HTX, Sønderborg, fra 2007.

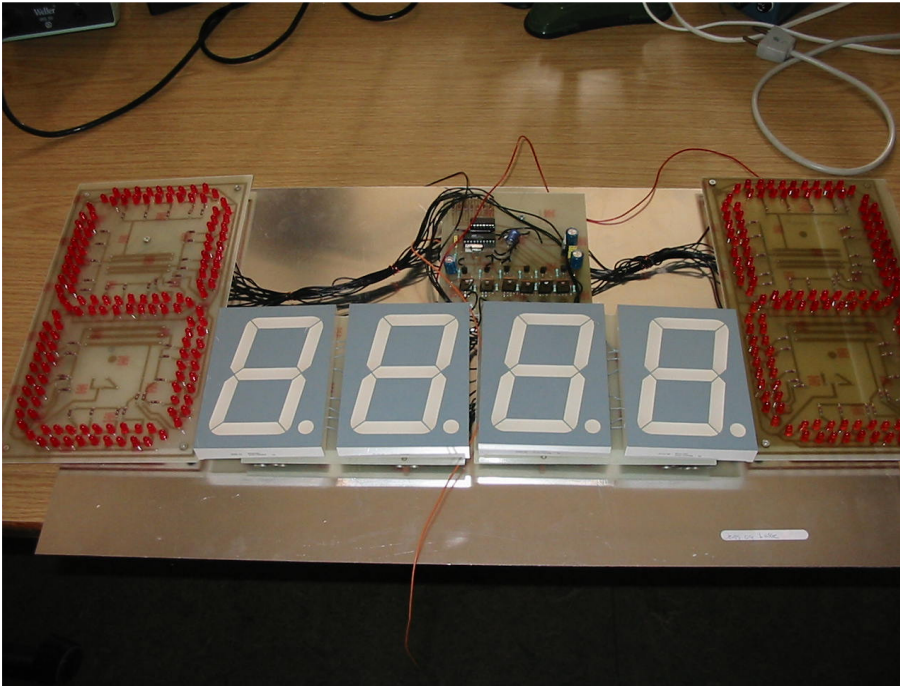


Tidtagningsur til ridebanespring. Af: Allan Clausen

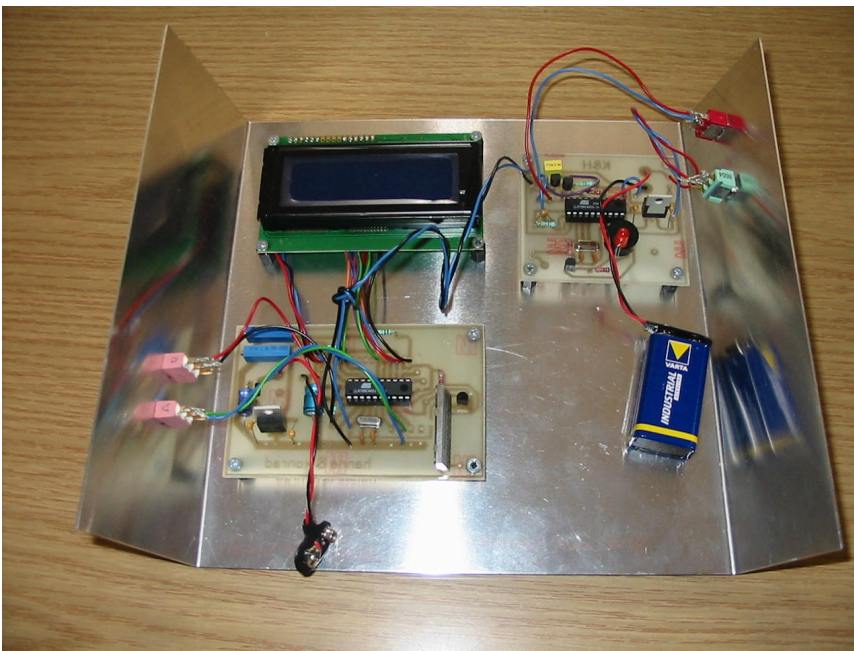
De øverste rør indeholder hhv. infrarød sender og modtager. Modtageren sender et radiosignal til kontrolpulten, når fx. en hest bryder strålen. På kontrolpulten måles tiden.

Scoreboard til Badminton, Af: Sune Schmidt-Hylleborg





Scoreboard til håndbold,  
Af: Jens Lindemann og  
Lasse Paulsen

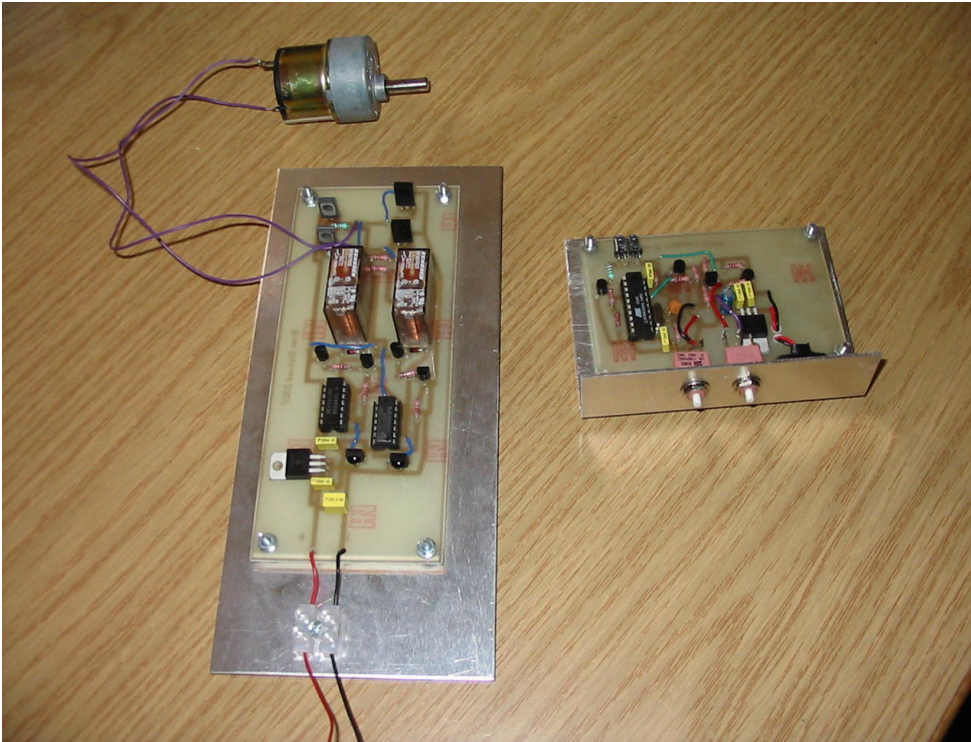


Naboalarm.

Af: Hanne og Konrad Wolff

Et apparat, der kan advisere naboer om, at der er behov for hjælp.





Portstyring.

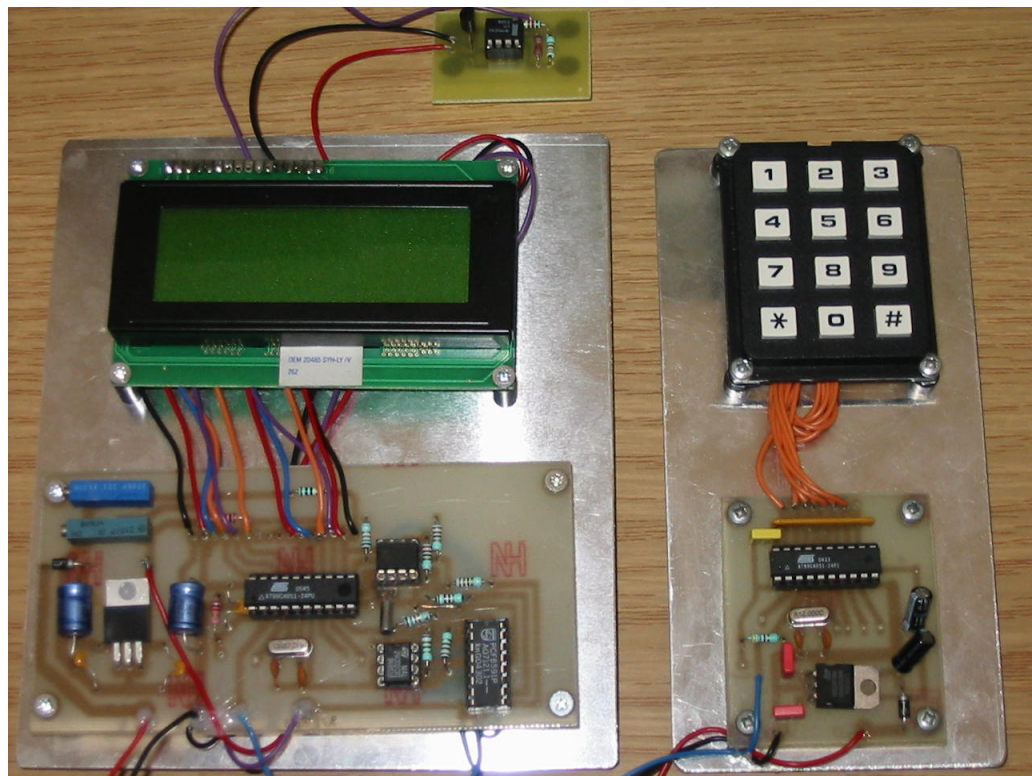
Af Brian Slotved

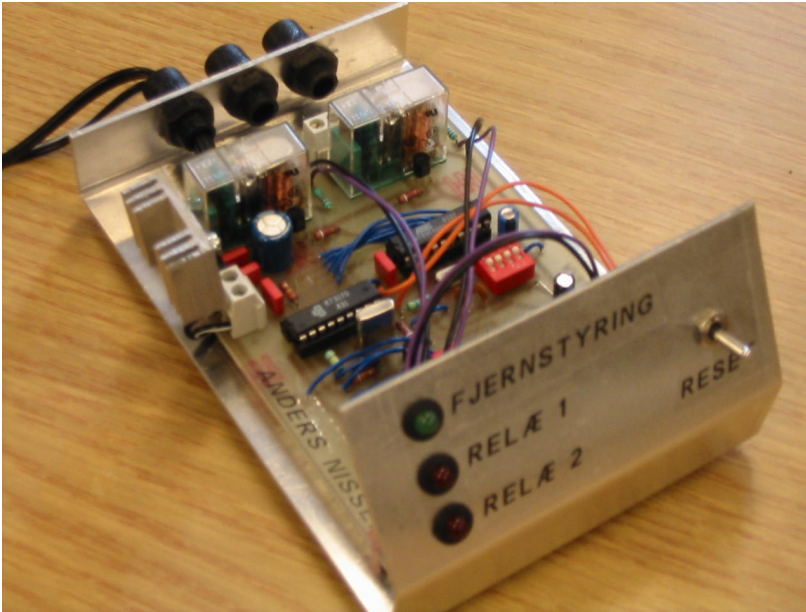
Vha. infrarøde sendere kan to funktioner fjernstyres.

I2C Bus-  
demonstration,

Af: Morten Grue  
og Bo  
Christensen

Kredsløbet demonstrerer brug af I2C-kommunikationsbussen. Der er brugt en real-time clock, en E2PROM, og en A/D - D/A konverter med tilkøbet temperatur-transducer.





## Fjernstyring med mobiltelefon.

Af: Anders Nissen.

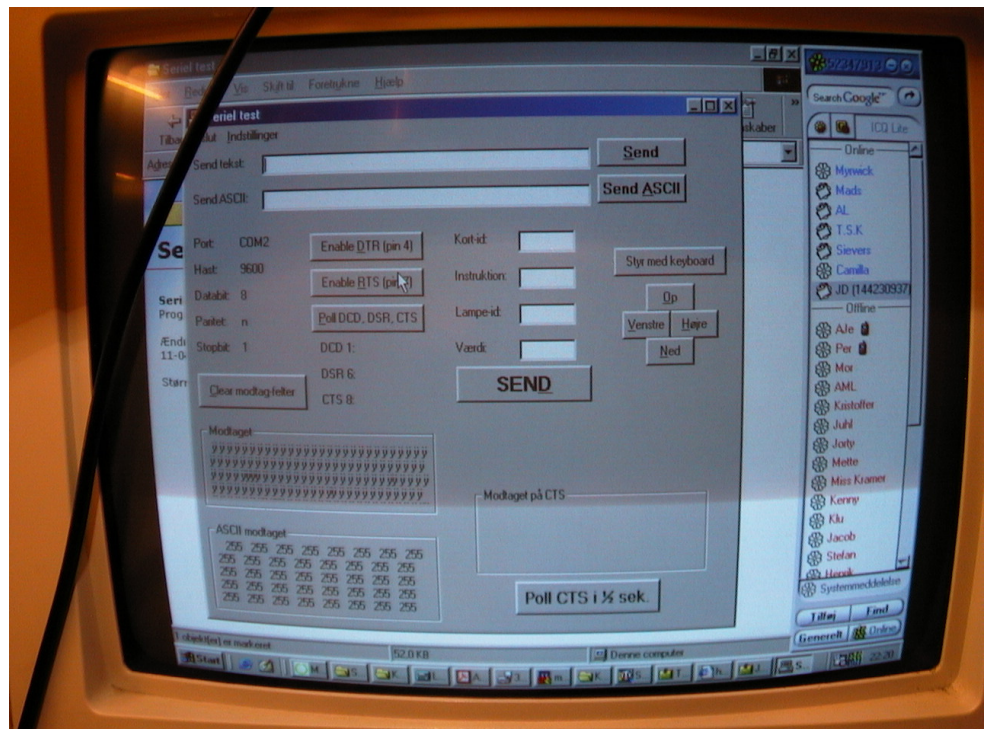
Vha. af en telefons taster, kan man fjernstyre relæer, der fx. tænder varmen i sommerhuset.

For at få forbindelse til kredsløbet, skal der indtastes en adgangskode, så uautoriserede ikke kan betjene systemet.

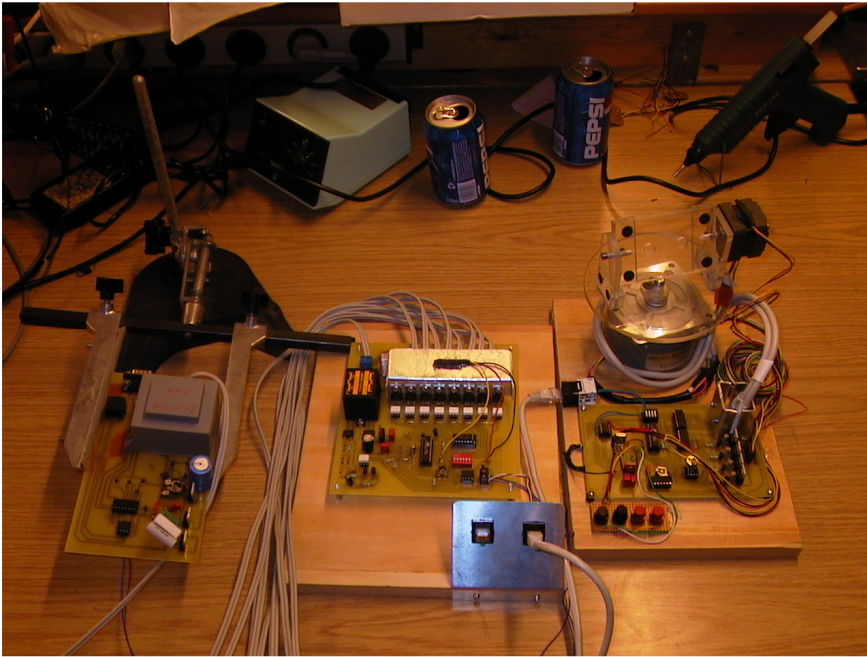
Her følger så et antal billeder af et projekt af Jens Due og Morten Tychsen. Deres fælles projekt bestod af et system til kontrol af scenebelysning via en PC. Systemet kontrolleres af en PC, og overføres via et selvdefineret bussystem, kaldet "Lightbus".

Projektet blev indsendt til "Unge Forskere" i Ingeniørhuset i København. Det vandt en 3. præmie, og blev udtaget til at repræsentere Danmark ved et tilsvarende internationalt arrangement i Changhai.

Systemet betjenes via en PC. Her et skærm-billede.



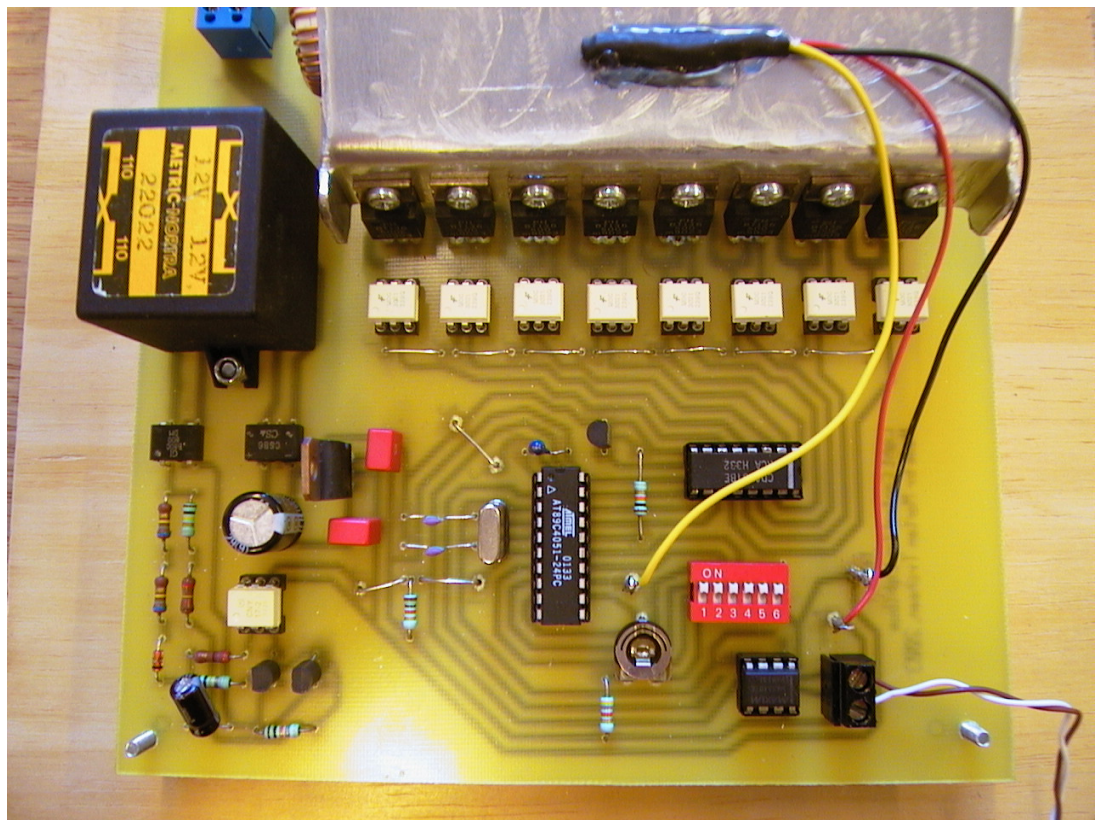


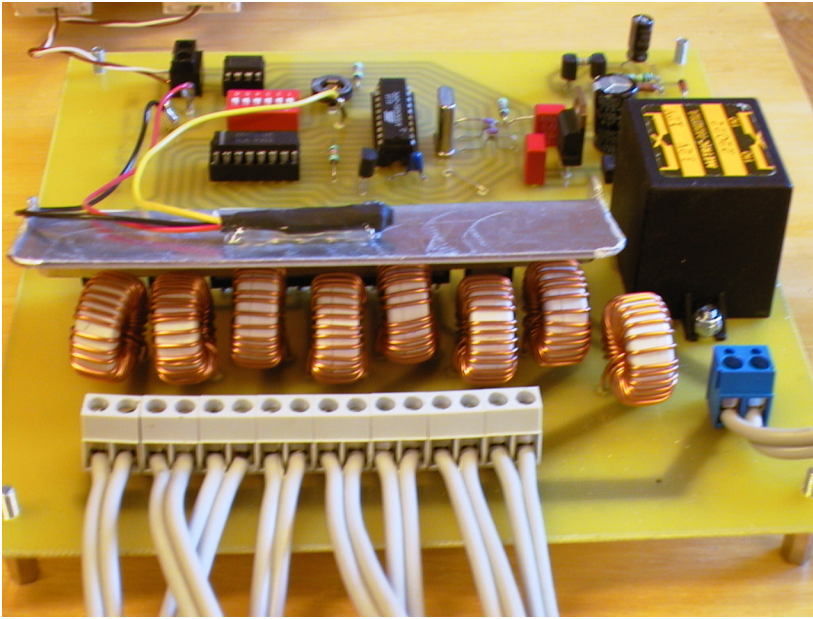


I midten et print, der kan tænde 8 230 Volt lamper, og til højre styringen til at dreje en spot-lampe.

Et nærbillede af 230-Volt styringen.

Der benyttes nul-gennemgangstrigning af Triacs, for at reducere elektrisk støj.





Yderligere er der støjdæmpet med støjspoler.

Her ses de to stepmotorer, der kan styre et spotlight.

